



TETÃ REMBIAPO  
HA MARANDU  
Motenondeha

Ministerio  
**OBRAS PÚBLICAS  
Y COMUNICACIONES**

# Ing. JULIO RÍOS MARECOS

## Director de Caminos Vecinales

V CONGRESO ARGENTINO  
DE CAMINOS RURALES

SETIEMBRE 2024



# RED VIAL DEL PARAGUAY

- La red vial inventariada total a cargo del MOPC alcanza **78.726 Km.**
- Sin embargo, la red pavimentada sólo alcanza aproximadamente **10.373 Km**, que representa el **13,18 % del total.**
- En el 2014 la longitud pavimentada inventariada alcanzaba los 5.620 Km, que representaba el 7% del total hoy inventariado.

TIPO DE RED	2024
NACIONAL	8.918,63
DEPARTAMENTAL	7.779,80
VECINAL	62.027,95
TOTAL	78.726,37

## RED VIAL POR TIPO DE PAVIMENTO

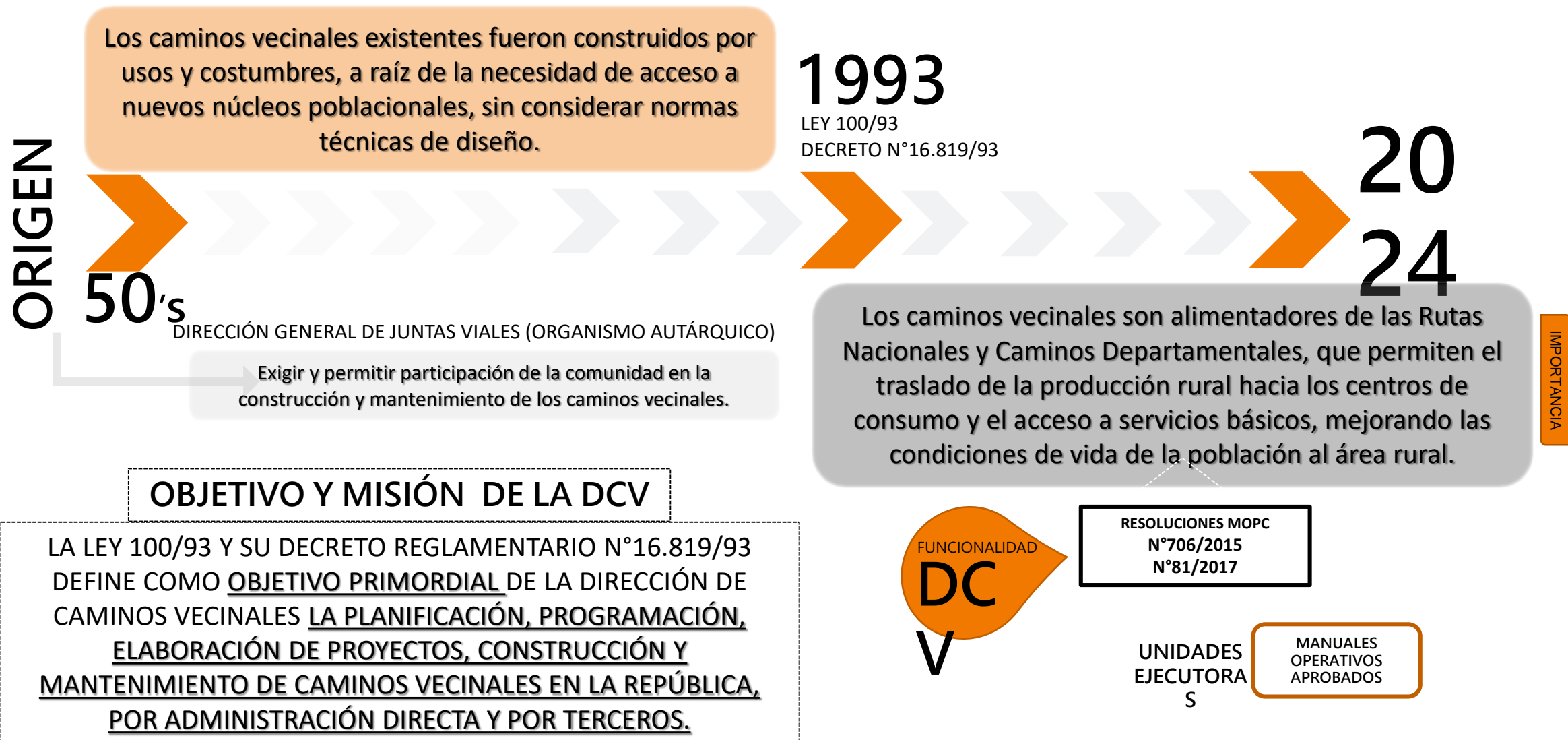
TIPO DE RED	2014	2019	2024
PAVIMENTADA	5.620,46	7.947,36	10.373,36
MEJORADA	2.538,64	2.425,43	2.201,30
NO PAVIMENTADA	24.194,66	68.477,21	66.151,71
TOTAL INVENTARIADO	32.353,76	78.850,00	78.726,37

Ministerio  
**OBRAS PÚBLICAS  
Y COMUNICACIONES**

RESUMEN DE LA RED VIAL DEL PAIS									
Corte: 30 de Junio / 2024					Total Red Vial del MOPC en (Km):				78,726.37
TIPO DE RED	TIPO DE ESTRUCTURA								TOTALES POR TIPO DE RED (km)
	PAVIMENTADA (km)						NO PAVIMENTADA (km)		
	TIPO DE SUPERFICIE								
	ASFALTICAS		HORMIGON	MEJORADAS (ASFALTICAS y H°)				NO MEJORADAS	
	PCA	TS	PH	ADQ	E	RE	R	T	
NACIONAL	5,301.62	255.93	0.00	34.69	29.69	72.06	0.00	3,224.63	8,918.63
DEPARTAMENTAL	2,705.07	111.12	0.00	0.00	216.67	382.61	72.60	4,291.73	7,779.80
VECINAL	1,945.22	54.39	0.00	0.00	651.30	709.17	32.51	58,635.35	62,027.95
TOTALES POR TIPO DE SUPERFICIE	9,951.91	421.45	0.00	34.69	897.66	1,163.84	105.11	66,151.71	78,726.37
%	12.64%	0.54%	0.00%	0.04%	1.14%	1.48%	0.13%	84.03%	100%
TOTAL PAVIMENTADA ASFALTICA Y OTROS (km)	10,373.36		0.00	2,201.30				66,151.71	78,726.37
%	13.18%		0.00%	2.80%				84.03%	100%
	15.97%						84.03%	100%	
	100.00%								



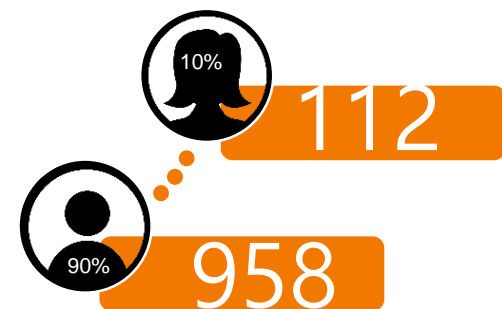
# FUNCIONAMIENTO DCV



# PERSONAL DCV



PLANTEL DE LA DCV	CANTIDAD	TÉCNICOS PROFESIONALES	TÉCNICOS OPERATIVOS	ADMINISTRATIVOS	Hombres	Mujeres
Funcionarios Permanentes	858	65 9%	694 79%	99 12%	772	86
Funcionarios Contratados	212	27	153	32	191	21
TOTAL	1070	92	847	131	963	107

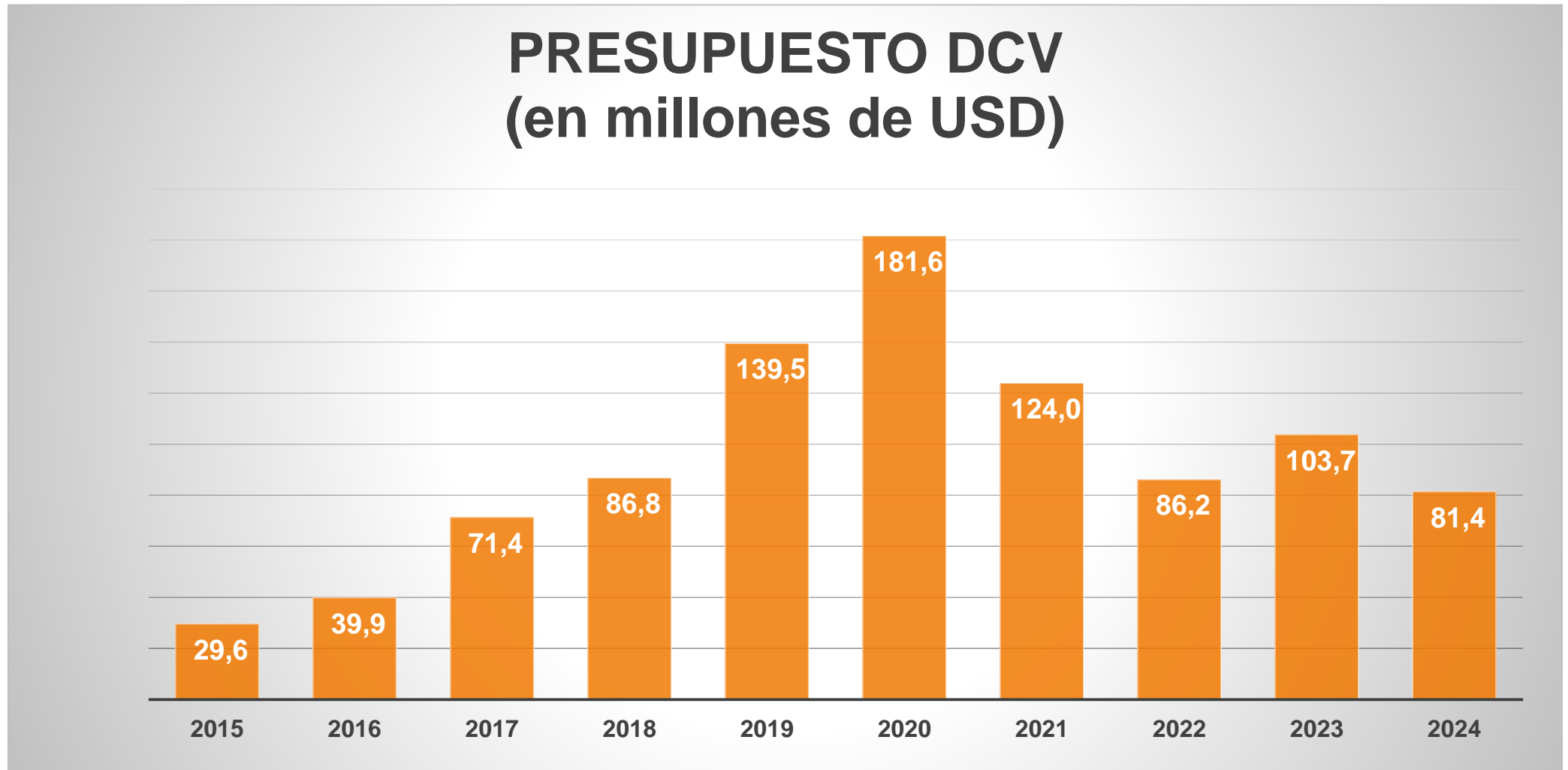


**TÉCNICOS PROFESIONALES:** Ingenieros, arquitectos.

**TÉCNICOS OPERATIVOS:** Asistentes, operadores de máquinas, choferes, mecánicos, ayudantes, laboratoristas, topógrafos, serenos, cocineras, etc.

**ADMINISTRATIVOS:** Contadores, licenciados, abogados, personal de apoyo administrativo y financiero.

# EVOLUCIÓN DE LA INVERSIÓN DCV - 10 AÑOS



TETĀ REMBIAPO  
HA MARANDU  
Motenondeha

Ministerio  
OBRAS PÚBLICAS  
Y COMUNICACIONES

# INVERSIONES EN GESTIÓN

Programas de obras múltiples con  
Créditos con Organismos  
Multilaterales, por un valor total de USD  
250 millones.

Obras de Construcción y Mejoramiento  
de Caminos Vecinales con  
financiamiento local, por un valor total  
de USD 140 millones.



TETĀ REMBIAPO  
HA MARANDU  
Motenondcha

Ministerio  
OBRAS PÚBLICAS  
Y COMUNICACIONES



# IMPORTANCIA DE LOS CAMINOS RURALES

- Radica en que los mismos se constituyen en **alimentadores** de las Rutas Nacionales y Caminos Departamentales, permitiendo el **traslado de la producción** de las pequeñas fincas rurales hacia los centros de consumo y comercialización, así como el **acceso a servicios básicos** como electricidad, agua potable, salud, educación y mejorar sus condiciones de vida fomentando el **arraigo de la población** al área rural.





# Gestión Vial en Caminos Rurales

- Rehabilitación y/o Mejoramiento de caminos vecinales.
- Mantenimiento de Caminos no pavimentados.
- Transitabilidad y Emergencias Viales.
- Construcción de puentes de Hormigón Armado y Metálicos.
- Obras básicas de drenaje.



# INTERACCIÓN EN LA GESTIÓN VIAL



TETÁ REMBIAPO  
HA MARANDU  
Motenondecha

Ministerio  
OBRAS PÚBLICAS  
Y COMUNICACIONES

**Autoridades nacionales**

**Autoridades locales**

**Gremios y Asociaciones**

**Comisiones vecinales**

**Comunidades indígenas**

# EJES PRINCIPALES DE LA GESTIÓN DCV

## Selección

- Planes Viales Participativos (matriz multi-criterios)

## Fortalecimiento

- Fortalecer la gestión de los Distritos Departamentales para mejorar el mantenimiento de los caminos vecinales

## Recursos

- Gestionar la obtención de recursos para la ejecución de las obras de mejoramiento de caminos y puentes a partir del Banco de Proyectos disponible.



TETĀ REMBIAPO  
HA MARANDU  
Motenondeha

Ministerio  
OBRAS PÚBLICAS  
Y COMUNICACIONES



# BANCO DE PROYECTOS

Descripción	Longitud	Inversión Estimada USD
	(Km / MI)	
Diseño Final de Ingeniería (DFI) de Caminos Vecinales con documento SNIP (Sistema Nacional de Inversión Pública)	3.059,32	1.070.762.000
Diseño Final de Ingeniería de Puentes	3.222,00	57.996.000
TOTAL USD		1.128.758.000

# GESTIÓN VIAL DCV 2013 – 2023

ORDEN	FINANCIAMIENTO	PROYECTO	CONSTRUCCIÓN Y REHABILITACIÓN CAMINOS VECINALES		CONSTRUCCIÓN DE Puentes		MEJORAMIENTO Y MANTENIMIENTO DE LA TRANSITABILIDAD	
			Inversión Obras USD		ml		km Inversión Obras USD	
1	BID	Operación PR-L1084 SNIP: 329	308,89	48.625.045,84	1.990,00	33.071.228,46		
2		BID PR-L1092 SNIP: 564	4.447	34.984.129,43	569,00	29.518	2.435,77	6.565.552,15
3		CAF 8711 SNIP: 219			182,00			
4	CAF/FONPLATA	CAF 10606/FONPLATA PAR 23 SNIP: 384	324,33	94.302.725,23	1.363,50	19.568.863,52		
5	FONDO LOCAL	PROYECTOS DE FONDO LOCAL SNIP: 756-757-720-764-758-766-767	6.813	213.022.177,52	342,00	25.400	27.082,15	64.286.508,28
TOTAL PROYECTOS DE CAMINOS VECINALES			1.556,63	390.934.078,01	4.446,50	72.168.092,95	29.517,94	71.256.500,47
TOTAL INVERSIÓN OBRAS USD					534			

2018 - 2023

2013 - 2018

CONSTRUCCIÓN Y REHABILITACIÓN  
DE CAMINOS VECINALES

CONSTRUCCIÓN DE PUENTES

MEJORAMIENTO Y MANTENIMIENTO  
DE LA TRANSITABILIDAD



TETÁ REMBIAPO  
HA MARANDU  
Motenondeha  
Ministerio  
OBRAS PÚBLICAS  
Y COMUNICACIONES

# Modalidad de Mantenimiento Vial

- Administración Directa a través de los Distritos viales de conservación del MOPC
- Convenios: entre el MOPC y las Gobernaciones, Municipios, Comisiones Vecinales, Asociaciones Civiles, AGV (Agencia de Gestión Vial)
- Contratos con terceros por niveles de servicio (GMANS)
- Microempresas








# TIPO DE INTERVENCIONES EN CAMINOS VECINALES



TETÁ REMBIAPO  
HA MARANDU  
Motenondeha

Ministerio  
OBRAS PÚBLICAS  
Y COMUNICACIONES

CAPAS DE RODADURA	IMAGEN	COSTO PROMEDIO/VIDA UTIL	CARACTERISTICAS
<b>Empedrado</b>		200.000 us\$/km Duración 5-10 años	<ul style="list-style-type: none"> <li>Construcción lenta/f(M.O.)</li> <li>Alto costo al usuario (tiempo de traslado y alto consumo de combustible)</li> <li>Uso intensivo de mano de obra local                             <ul style="list-style-type: none"> <li>✓ Fiable si esta bien hecha</li> <li>✓ Procedimiento constructivo artesanal</li> </ul> </li> </ul>
<b>Ripio</b>		150.000 us\$/km Duración 1-2 años	<ul style="list-style-type: none"> <li>Necesidad de mantenimiento constante</li> <li>Generación de polvo                             <ul style="list-style-type: none"> <li>✓ Estable estructuralmente</li> <li>✓ Disponible localmente</li> </ul> </li> </ul>
<b>Adoquín</b>		350.000 us\$/km Duración 5-10 años	<ul style="list-style-type: none"> <li>Construcción lenta/f(M.O.)                             <ul style="list-style-type: none"> <li>✓ Procedimiento constructivo artesanal</li> </ul> </li> <li>Uso intensivo de mano de obra local</li> </ul>
<b>Pavimentación Asfáltica con bases y sub bases granulares y cementadas</b>		450 - 500 mil us\$/Km Duración 3-8 años	<ul style="list-style-type: none"> <li>Menor deformación en el pavimento</li> <li>Disminución de fisuras reflejadas en la capa de rodadura</li> </ul>
<b>Tratamiento superficial simple, doble</b>		300 - 350 mil us\$/Km Duración 1-3 años	<ul style="list-style-type: none"> <li>Proveen una superficie económica y duradera para caminos que tienen tránsitos ligeros y de mediano bajo volumen</li> </ul>

LLAMADO 82/2019. Longitud = 35,24 Km.  
CAPIIBARY – 1° MARZO – MCAL. LOPEZ'I  
DPTO. CAAGUAZÚ



TETÁ REMBIAPO  
HA MARANDU  
Motenondeha

Ministerio  
OBRAS PÚBLICAS  
Y COMUNICACIONES

**ANTES**



**DESPUES**





LLAMADO 01/2019. Llamado de Construcción de Puentes de Ho Ao y Metálicos en varios Departamentos del país. ID 356.865.



TETÁ REMBIAPO  
HA MARANDU  
Motenondcha

Ministerio  
OBRAS PÚBLICAS  
Y COMUNICACIONES







TETÁ REMBIAPO  
HA MARANDU  
Motenondcha

Ministerio  
**OBRAS PÚBLICAS  
Y COMUNICACIONES**



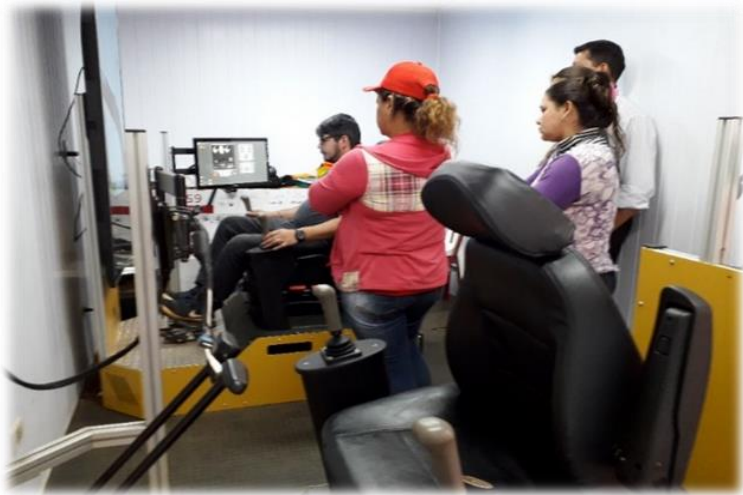


# RESUMEN IMPLEMENTACIÓN PLAN DE GÉNERO EN TRABAJOS NO TRADICIONALES



TETÁ REMBIAPO  
HA MARANDU  
Motenondcha

Ministerio  
OBRAS PÚBLICAS  
Y COMUNICACIONES



80 MUJERES  
CAPACITADAS



22 MUJERES  
INCORPORADAS A  
PASANTÍAS  
LABORALES.



12 MUJERES HAN SIDO  
CONTRATADAS POR  
LAS EMPRESAS  
CONTRATISTAS



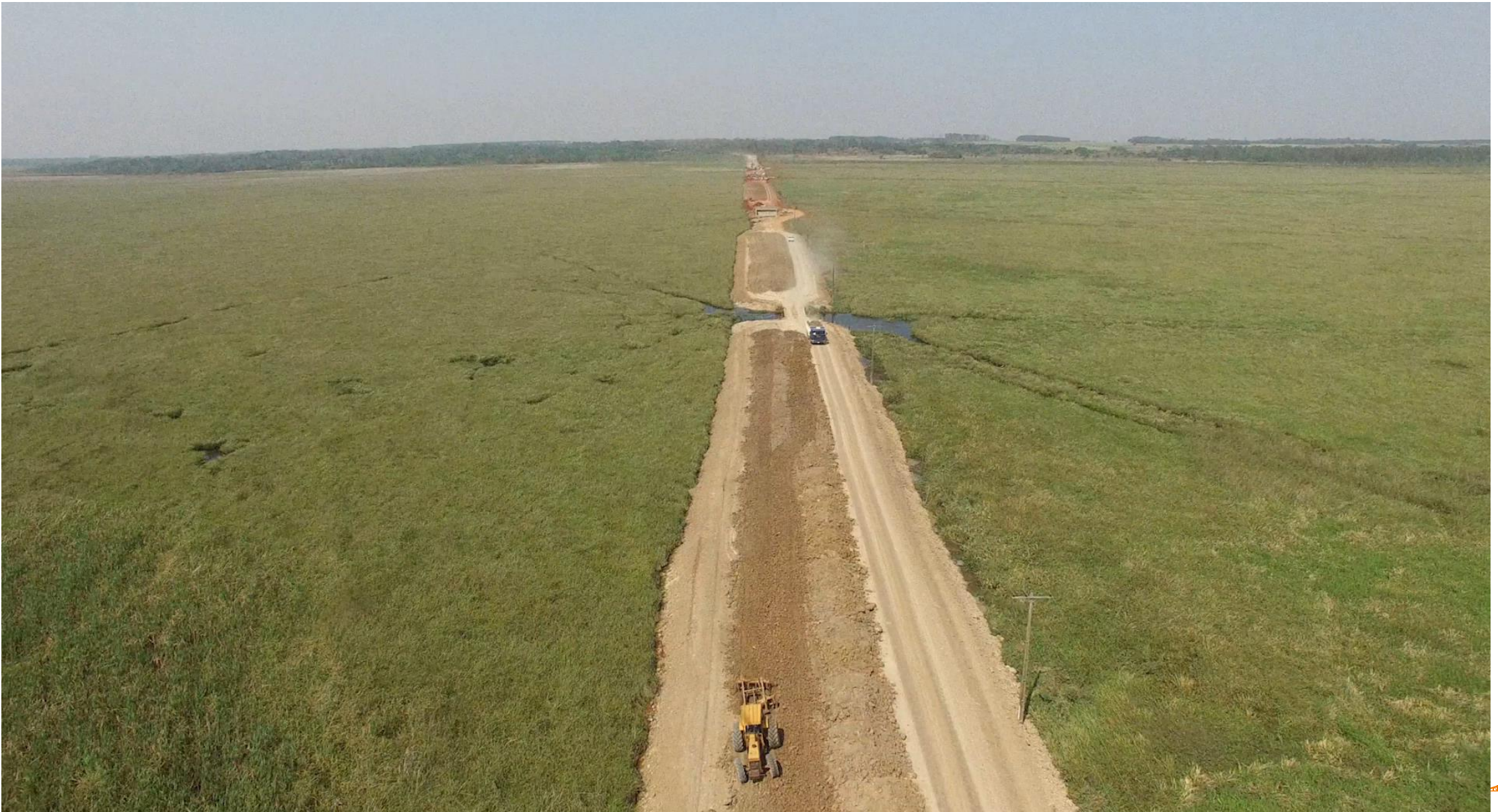


TETÁ REMBIAPO  
HA MARANDU  
Motenondcha

Ministerio  
**OBRAS PÚBLICAS  
Y COMUNICACIONES**













MINISTERIO DE OBRAS PÚBLICAS Y COMUNICACIONES

DIRECCIÓN DE CAMINOS VECINALES



TETÁ REMBIAPO  
HA MARANDU  
Motenondcha

Ministerio  
OBRAS PÚBLICAS  
Y COMUNICACIONES

MUCHAS GRACIAS  
AGUYJEVETE